



2nd INTERNATIONAL CONFERENCE
GLOBAL CONNECTIVITY WITH THE MEDITERRANEAN BASIC
with a special emphasis on
THE ROLE OF FREE ZONES IN THE INTERNATIONAL LOGISTICS NETWORK



Relatore: Prof. Giuseppe Soriero
(Comitato Presidenza SVIMEZ,
Università Magna Græcia di Catanzaro)



27 Giugno 2013 – Gioia Tauro

Il transhipment

La nave (Madre) fa scalo in un solo porto e altre navi (feeder) distribuiscono il carico a destino. (solo a Gioia Tauro porto Hub). I porti regionali sono selezionati in base al mercato

I porti Hub sono selezionati in base:
Costi navi;
Costi portualità;
Servizi offerti

Servizio Diretto:
La nave fa scalo in ogni porto

Andamento del traffico in termini di contenitori movimentati e di navi operate nel porto di Gioia Tauro dal 1995 al dicembre 2012

<i>Anno</i>	<i>TEUS</i>	<i>N. navi</i>	<i>Anno</i>	<i>TEUS</i>	<i>N. navi</i>
1995	16.400	73	2004	3.261.034	2.850
1996	486.946	1.331	2005	3.160.981	2.851
1997	1.448.531	2.729	2006	2.938.176	2.806
1998	2.304.982	3.254	2007	3.445.337	2.827
1999	2.253.401	3.058	2008	3.467.772	2.395
2000	2.652.701	3.060	2009	2.857.440	1.971
2001	2.448.332	2.872	2010	2.851.261	1.762
2002	2.954.571	3.279	2011	2.304.982	1.454
2003	3.148.662	3.065	2012	2.721.000	1.473

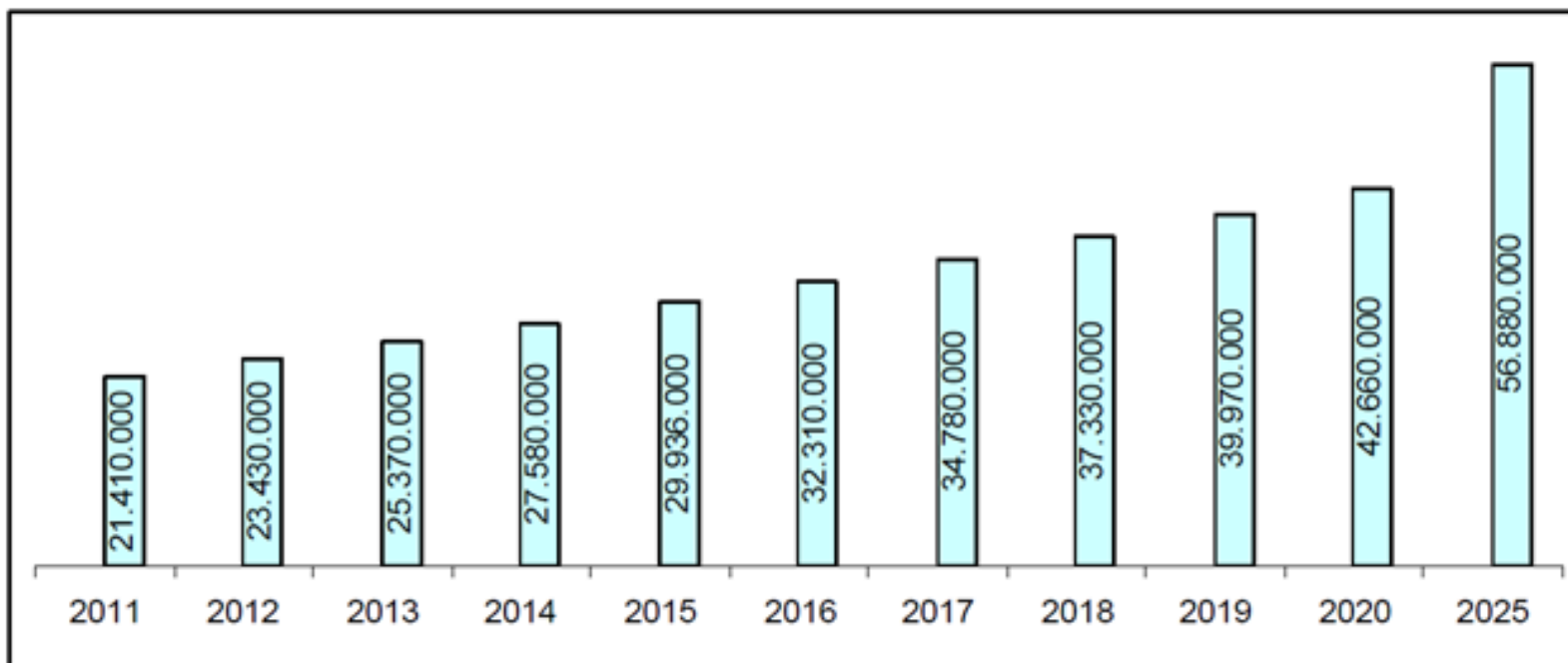
Fonte: Elaborazione di Lucia Franco su dati MedCenter Container Terminal S.p.A.

Traffico container in alcuni dei principali porti europei (Migliaia di TEUS)

Port Name	Anni									
	2002	2003	2004	2005	2006	2007	2008	2009	2010	2011
Rotterdam	6.506	7.100	8.300	9.288	9.654	10.784	10.784	9.743	11.145	11.876
Hamburgo	5.374	6.138	7.004	8.088	8.862	9.890	9.737	7.008	7.900	9.021
Antwerp	4.777	5.445	6.064	6.482	7.019	8.176	8.663	7.310	8.468	8.664
Bremerhaven	3.032	3.191	3.469	3.736	4.428	4.892	5.529	4.565	4.871	5.915
GIOLA TAURO	2.954	3.149	3.261	3.161	2.938	3.445	3.467	2.857	2.851	2.304
Algeciras	2.234	2.516	2.937	3.180	3.245	3.414	3.324	3.042	2.810	3.602
Valencia	1.821	1.992	2.127	2.410	2.612	2.772	3.593	3.653	4.206	4.327
Barcellona	1.461	1.652	1.883	2.071	2.317	2.610	2.569	1.800	1.945	2.032
Genova	1.531	1.606	1.628	1.625	1.657	1.855	1.776	1.533	1.758	1.847
La Spezia	975	1.007	1.040	1.024	1.137	1.187	1.246	1.046	1.285	1.307
Taranto	472	658	763	717	892	756	786	741	581	604
Livorno	520	541	639	659	658	745	778	592	635	637
Cagliari	74	314	501	660	687	547	317	756	576	613
Napoli	446	433	348	374	445	460	481	515	532	526
TOTALE	32.177	35.742	39.964	43.475	46.551	51.533	53.050	45.161	49.563	53.275
Totale porti italiani	4.018	4.559	4.919	5.059	5.476	5.550	8.851	8.040	8.218	7.838
Sud Europa	12.488	13.868	15.127	15.881	16.588	17.791	18.337	16.535	17.179	17.799
Nord Europa	19.689	21.874	24.837	27.594	29.963	33.742	34.713	28.626	32.384	35.476

Fonte: Elaborazione di Lucia Franco su dati MedCenter Container Terminal S.p.A.

Previsioni di Movimentazione di Transhipment nel Mediterraneo (TEU, scenario base)



Fonte: Elaborazione Economic Area Contship Italia su dati OSC (2001)

Il Primato può tornare a Gioia Tauro?

Quota del transshipment a Gioia Tauro in rapporto al Mediterraneo centrale

Anni	Gioia Tauro 1 (a)	Mediterraneo centrale (b)	% (a)/(b)
1998	1.701	3.192	53
1999	1.825	3.283	56
2000	2.175	3.674	59
2001	2.065	3.869	53
2002	2.433	4.633	53
2003	2.619	5.262	50
2004	2.804	5.921	47
2005	2.824	5.927	48
2006	2.586	6.023	43
2007	3.186	6.919	46
2008	3.221	7.234	45
2009	2.674	6.392	42

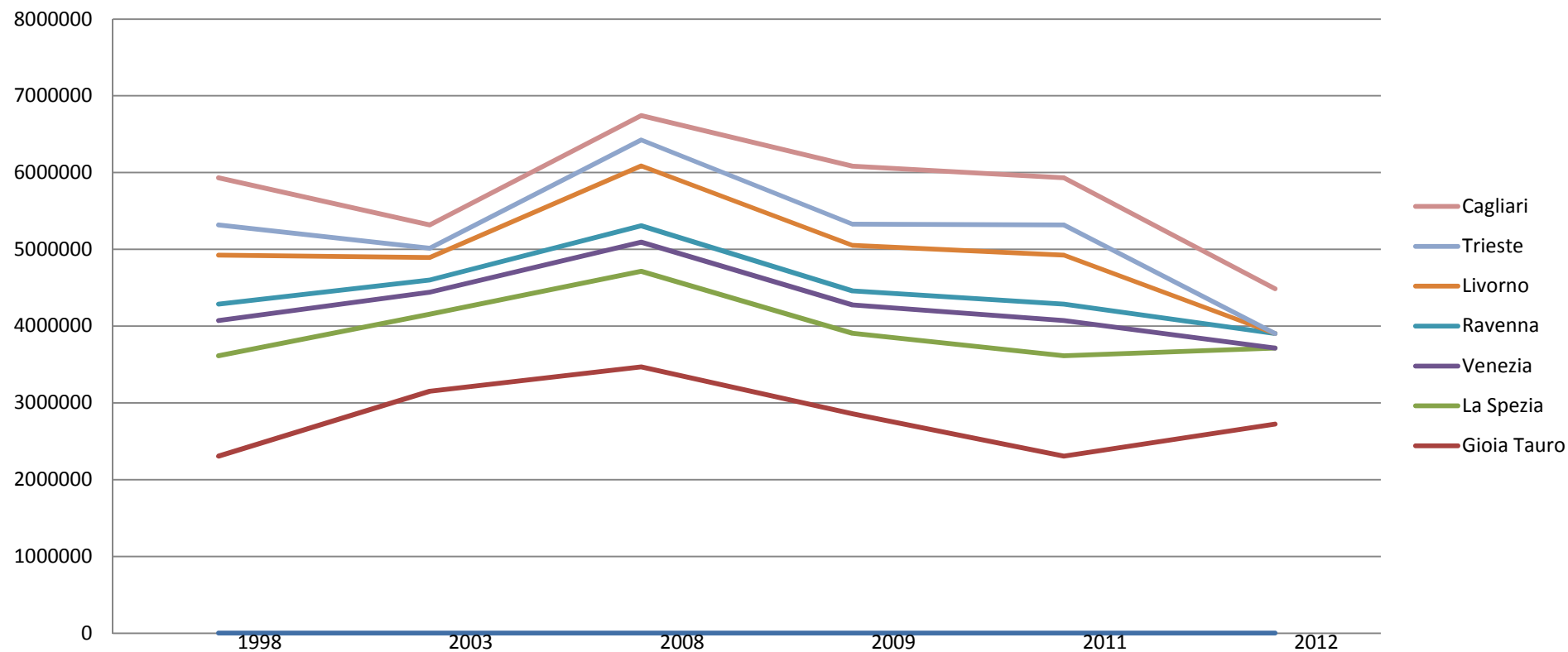
Fonte: Drewri Shipping Consultants, Londra

Dotazione di infrastrutture portuali rispetto alla popolazione (Numeri indici: Italia = 100,0)
(a) Basato sulle superfici di accosti, piazzali e magazzini.

Aree territoriali	Porti	Accosti		Piazzali	Magazzini	Indice sintetico (a)
		N.	Superficie			
Abruzzo	98,6	54,1	60,3	42,9	1,4	26,8
Molise	96,2	98,5	87,3	51,1	0,0	31,5
Campania	109,1	64,7	62,7	24,8	34,7	29,1
Puglia	177,6	138,9	150,5	111,3	36,4	82,3
Basilicata	52,0	7,6	2,8	0,0	0,0	0,0
Calabria	200,0	144,0	152,5	267,2	4,0	162,4
Sicilia	254,2	232,2	187,2	122,1	20,1	82,8
Sardegna	381,8	407,8	479,0	248,6	50,9	173,7
Mezzogiorno	185,9	153,2	150,5	107,8	26,1	76,2
- Sud	138,4	95,0	98,9	86,2	25,4	62,4
- Isole	285,4	275,2	258,7	153,1	27,6	105,1
Centro-Nord	50,9	69,6	71,1	95,6	142,2	113,6
- Nord-Ovest	16,7	39,4	37,5	71,6	41,1	59,2
- Nord-Est	45,8	94,7	106,2	191,8	396,2	247,1
- Centro	102,3	87,3	84,3	38,5	43,2	40,9
Italia	100,0	100,0	100,0	100,0	100,0	100,0

Fonte: Elaborazioni SVIMEZ su dati Istat 2011

Trend di crescita o decrescita nel rapporto tra i movimenti a Gioia Tauro e nei principali porti italiani



Fonte: Elaborazione di Lucia Franco su dati MedCenter Container Terminal S.p.A.

Vaste del Mezzogiorno per la trasformazione in Filiere Territoriali Logistiche



Fonte: SVIMEZ, Rapporto SVIMEZ 2012 sull'economia del Mezzogiorno, il Mulino Bologna 2012

